



**THONE**  
METALLWAREN

GmbH & Co. KG

# Das Unternehmen – seit 1935



# Metallwaren aus einer Hand

Seit der Gründung im Jahre 1935 ist die Thöne Metallwaren GmbH & Co. KG in Ostwestfalen-Lippe, einer der wirtschaftlich stärksten Regionen Deutschlands, tätig. Stammsitz des mittelständischen Industrieunternehmens ist Salzkotten. Hier und in dem 1965 gegründeten Zweigbetrieb, der sich im niedersächsischen Hitzacker an der Elbe befindet, sind über 105 Mitarbeiter beschäftigt.

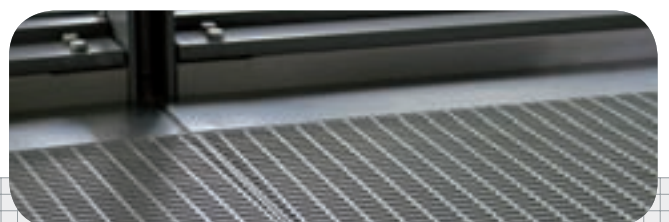
## Unsere Leistungspalette umfasst:

- Die Feuerverzinkung als Dienstleister
- Die Anfertigung und Montage von Fenstern, Türen und Fassaden aus Aluminium
- Die Herstellung und Lieferung von Brandschutzfenstern und -türen
- Die Produktion von Gitterrosten in verschiedensten Ausführungen als Pressroste und Schweißpressroste mit größten Tragfähigkeiten
- Die Fertigung von Stahlspindeltreppen

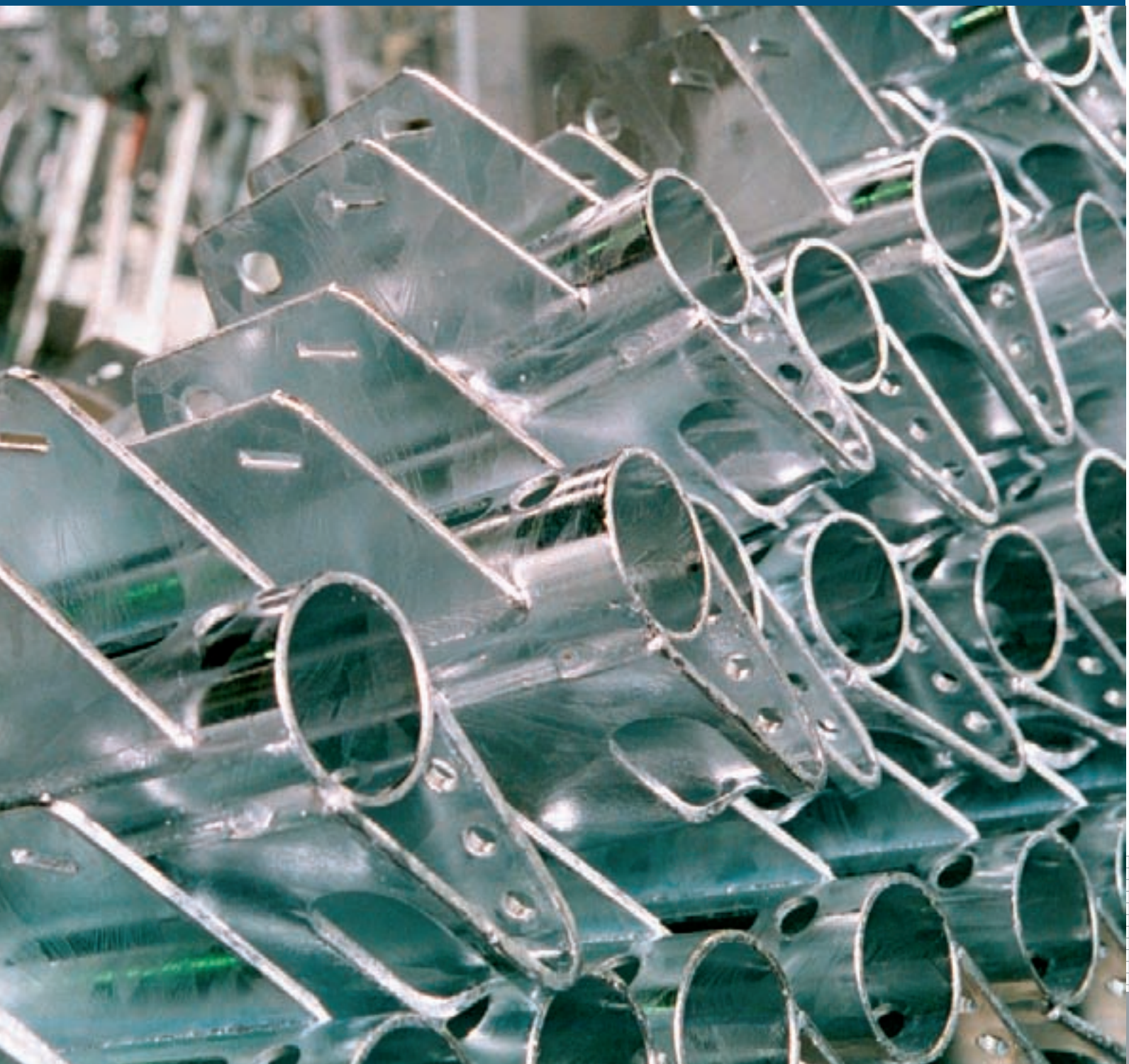
Wir bieten Ihnen von der professionellen Planung und Herstellung bis hin zur Montage durch eigene, qualifizierte Fachkräfte alles aus einer Hand. Selbstverständlich werden alle Kunden durch unser Team – von der Anfrage bis zur Abnahme – kompetent beraten und persönlich betreut.

Auf einer Produktionsfläche von insgesamt fast 20.000 qm realisieren wir unter Einsatz modernster, computergestützter Maschinen anspruchsvolle und individuelle Lösungen.

Zu unserem zufriedenen Kundenkreis gehören neben öffentlichen Auftraggebern, Behörden, Generalbauunternehmen, Baufirmen, Handwerkern und Schlossereibetrieben auch zahlreiche Privatkunden.



# Verzinkte Qualität – hart im Nehmen



# Feuerverzinkerei

Seit 1963 betreiben wir als Dienstleister eine Feuerverzinkerei. Durch ein spezielles Tauchverfahren in ca. 450° C heißem Zink erhalten Stahlteile einen langlebigen Korrosionsschutz von außen und bei Hohlkörpern auch von innen.

Von der Stahlkonstruktion über Breitflanschträger, filigrane Kunstschmiedearbeiten bis hin zur Schraube – durch Feuerverzinkung erhalten alle Werkstücke den optimalen Korrosionsschutz.

Auch sperrige Güter stellen für uns kein Problem, sondern vielmehr eine Herausforderung dar.

In unserem modernen Verzinkungskessel mit den Innenmaßen von 8400x1600x3000 mm (LxBxH) findet (fast) jedes Verzinkungsgut Platz.

## Unser Service – wöchentliche Transporte

Ein besonderer Service ist unser wöchentlicher Transportservice für Verzinkungsware. Mit unserem eigenen Fuhrpark befahren wir regelmäßige Routen. Sprechen Sie uns an! Gerne nehmen wir auch Ihr Unternehmen in unseren Tourenplan auf.



## Zinkglanz

„Zinkglanz“ ist ein spezielles Konservierungsverfahren für frisch feuerverzinkte Oberflächen. In einem Vollbadtauchverfahren wird der „Zinkglanz“ auf das Produkt oder Werkstück aufgebracht. Der Vorteil: Die Glanzzeit der Produkte wird durch dieses Verfahren erheblich verlängert.







# Metallobau – Partner von SCHÜCO



# Fenster · Türen · Fassaden

Von unserem Metallbau wird eine breite Palette von Türen, Fenstern und Fassaden aus Aluminiumprofilen der bewährten Schüco-Systeme hergestellt und auch montiert. Die Schüco-Profile garantieren bestmögliche Ergebnisse in Bezug auf Funktionalität, Sicherheit, Wärme- und Schallschutz.

Auf rund 6.000 qm Produktionsfläche in Salzkotten und Hitzacker, die mit modernsten, CNC-gesteuerten Maschinen ausgestattet sind, realisiert unser Team aus kompetenten Konstrukteuren, technischen Zeichnern und erfahrenen Metallbauern fachgerechte, kundenspezifische Projekte. Die Konstruktion der Objekte erfolgt jeweils auf CAD-Anlagen in unserem Haus.

**Unser Leistungsangebot umfasst folgende Produkte:**

- Fenster und Türen
- Fassaden
- Wintergärten
- Brand- und Rauchschutztüren (T30 und T90)
- Brand- und Rauchschutzfenster (F30 und F90)

Nutzen Sie unsere Kompetenz und vertrauen Sie unserer jahrzehntelangen Erfahrung im Aluminiumbau. Unsere Experten freuen sich auf ein persönliches Beratungsgespräch.

Lassen Sie sich von den vielfältigen Gestaltungsmöglichkeiten mit Glas und Aluminium inspirieren. Wir setzen Ihre Wünsche und Vorstellungen um – mit hochwertigen Materialien, handwerklichem Geschick und jeder Menge Kreativität. Dabei steht eine kompetente Beratung bei uns immer an erster Stelle.



# Gitterroste

– vielseitig und wirtschaftlich



## Individuell gefertigt

Gitterroste bieten als vielseitig einsetzbares Bauelement eine große Bandbreite von Einsatzmöglichkeiten und Anwendungsvariationen. Sie sind leicht, stabil, begehbar und befahrbar.

In Salzkotten fertigen wir auf einer Produktionsfläche von 5.000 qm ein breites Spektrum unterschiedlicher Gitterroste für viele Einsatzbereiche. Innovative Fertigungstechniken, eine kontinuierliche Qualitäts- und Leistungsverbesserung und hochqualifizierte Mitarbeiter haben uns zu einem starken Unternehmen gemacht. Seit 1954 liefern wir unsere Gitterroste europaweit.

Neben den gängigen Pressrosten (P) und Schweißpressrosten (SP) umfasst unsere Produktpalette auch Vollroste, Schwerlastroste, Gossenroste, Belüftungroste, Gitterroste aus Edelstahl oder Aluminium, GFK-Roste, Treppenstufen sowie umfangreiches Zubehör.

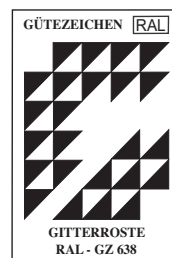
Wir realisieren Ausschnitte für Rohrdurchleitungen, Antrittskanten, Aufstellungen und vieles mehr.

Optimalen Korrosionsschutz erhalten sämtliche Gitterroste in unserer Feuerverzinkerei.

## Stahlspindeltreppen

Stahlspindeltreppen kommen im Außenbereich, in der Industrie, als Fluchttreppen, aber auch im Innenbereich zum Einsatz.

Sie sind roh oder in feuerverzinkter Ausführung erhältlich. Dabei stehen verschiedene Geländertypen und Durchmesser zur Auswahl. Die Stufen können mit Gitterrosten, Tränenblechen oder mit Holzbelägen geliefert werden. Auf Wunsch ist auch eine Unterkonstruktion für bauseitige Beläge möglich.



THÖNE Metallwaren GmbH & Co. KG  
Franz-Kleine-Str. 26  
33154 Salzkotten

Tel.: 0 52 58 / 50 00-0  
Fax: 0 52 58 / 50 00-90  
info@thoene-metall.de

Ihre Ansprechpartner finden Sie im Internet unter:  
[www.thoene-metall.de](http://www.thoene-metall.de)